

# Forêts

## Révision parcellaire et cartographie de la propriété forestière de la commune de Rendeux

**François Baar et Christophe Collin, DNF cantonnement de La Roche**

1. Présentation générale et statistiques
2. Parcellaire - descriptif des peuplements : détail des informations et de la cartographie
3. Programme des coupes dans le temps et sur le terrain
4. Répartition des résineux par décennie, évolution, volume de résineux prélevé et recettes/ dépenses

### 1. Présentation générale et statistiques

#### 1 722 ha de bois

- 861 ha de feuillus (52 %) dont 473 ha de chêne et 181 ha de hêtre et 207 ha de feuillus divers
- 784 ha de résineux (48%) dont 525 ha d'épicéa, 121 ha de douglas, 44 ha de Pin, 27 ha de mélèze et 67 ha de divers
- 49 ha de Réserve Intégrale

### 2. Parcellaire – descriptif des peuplements : détail des informations

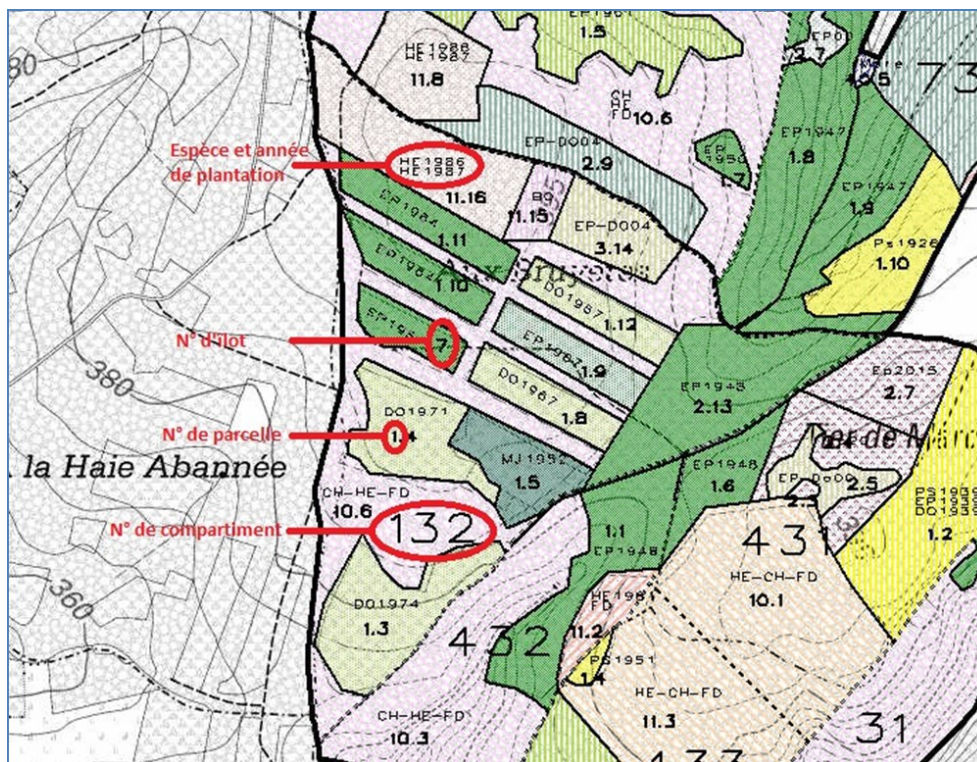
EA P3443 UA 6 RENDEUX										Propriété 3443 RENDEUX CNE																			
Compartiment 132 Coupe 1 Triage 3 Bloc 2										Lieu-dit BRUYERES																			
Etendue COMP 34.1814 Ha										Cantonnement 931 LA ROCHE-EN-ARDENNE																			
N°	Etendue	Secteur	Itin	Voc.	N2K	N°	Date	Dern.éc.	Régénér.	Espèces de la parcelle			Ilots de la parcelle				Elagage		Prot. Gibier		Qualités								
										Espèce	DateG	Etendue	%	IL	Etendue	EuN2	Espèce	Etendue	%	Plant.	Nature	%	Nature	%	Type	%	Nbr		
1	14,1817	E G3 R	ITS	SYL		6	2016			2 DO DOUGLAS	1974	3,0029	21	3	3,0029	G3	2 DO	3,0029	100	1974	2m	100	Sans	100					
										3 DO DOUGLAS	1971	2,1972	15	4	2,1972	G3	1 DO	2,1972	100	1971	2m	100	Sans	100	Div	10	0		
										4 MJ MELEZE DU JAPON	1952	1,8576	12													Moy	0	0	
										5 EP EPICEA	1964	3,5482	25	5	1,8576	G3	3 MJ	1,8576	100	1952	2m	100	Sans	100					
										6 DO DOUGLAS	1987	2,5396	18	7	0,9166	G3	4 EP	0,9166	100	1964	2m	100	Sans	100	Gib	10	0		
										7 EP EPICEA	1987	1,2382	9														Bon	90	0
																												Bon	20
2	4,1391	E G3 R	ITS	SYL		0				1 EP EPICEA	1948	4,1391	100	13	4,1391	G3	4 EP	4,1391	100	1948	2m	100	Sans	100	Tec	20	0		
																										Bon	0	0	
3	1,5283	E G3 R	ITS	SYL		0				1 EP EPICEA	2004	0,7631	50	14	1,5283	G3	1 EP	0,7631	50	2004	Non	100	Sans	100					
										2 DO DOUGLAS	2004	0,7632	50																
10	10,3232	E G1 I	ITS	SYL		2006				1 CH CHENE		6,6323	64	6	10,3232	G1	1 CH	6,6323	64				Sans	100					
										2 HE HETRE		1,8148	16																
										3 FD FEUILLUS DIVERS		2,0781	20																
11	4,0111	E G1 R	ITS	SYL		0				2 BO BOULEAU		0,8698	17	15	0,8698	G1	3 BO	0,8698	100				Sans	100					
										3 HE HETRE	1987	1,5948	40	16	3,3225	G1	1 HE	1,5948	48	1987	E6m	100			Bon	0	0		
										4 HE HETRE	1988	1,5948	40														Bon	0	0
										5 FD FEUILLUS DIVERS		0,1329	3																

Art1: BO 1m, CH 1m, DO 11m, EP 10m  
 <<ancien secteur état JF, secteur futur état JF>> <<étendue état 6,3645>>

Art1: BV 1m, CH 1m  
 <<ancien secteur état JF, secteur futur état JF>> <<étendue état 9,4154>>

Total étendue des parcelles 'actives' : 34,1814 Ha Total étendue des parcelles 'inactives' : 0,0000 Ha

## 2. Parcellaire – descriptif des peuplements : détail de la cartographie



## 3. Programme des coupes dans le temps

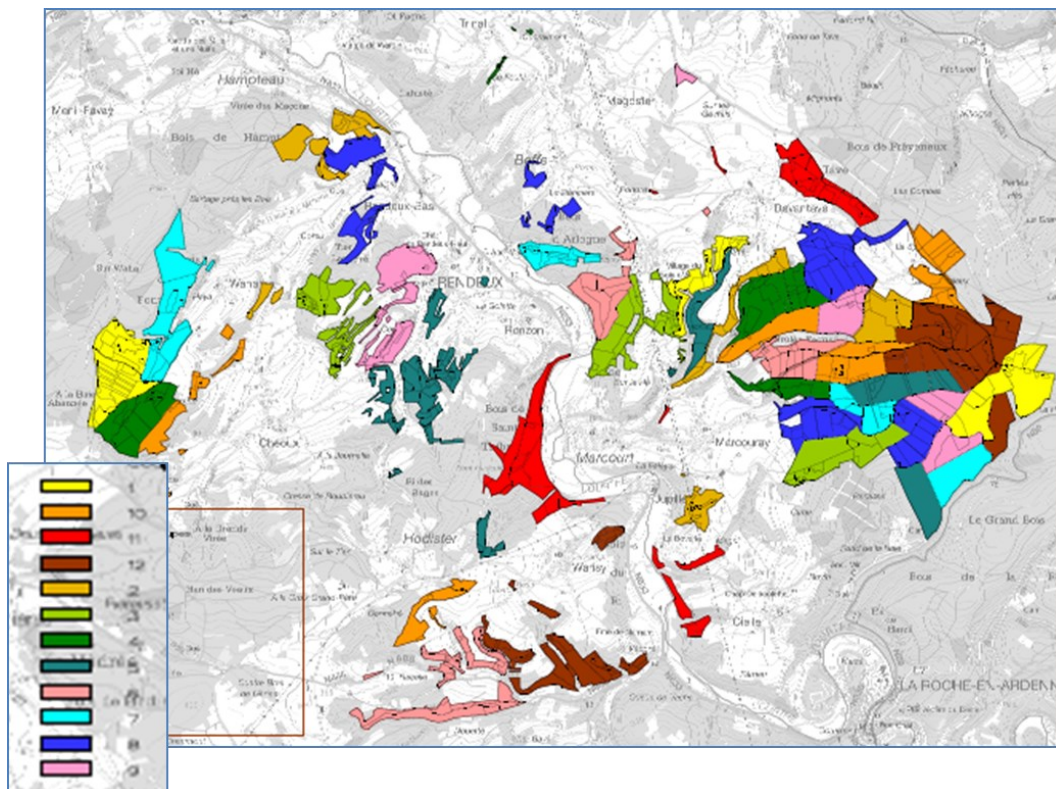
TABLEAU DES EXPLOITATIONS																
Votre requête : N° de Cantonnement est égal à 931 ET Etat de l'unité d'aménagement est égal à A ET Entité d'aménagement est égal à P3443 ET Unité d'aménagement est égal à 6																
Entité P3443 RENDEUX CNE																
Unité 6 RENDEUX																
																Etendue prod. bois : 1 648,4387 Ha
<b>Secteur 1</b> <i>Entretien, Futaie régulière, Forêts résin. +G5.8</i>																
Coupe	Etendue Ha	2017	2018	2019	2020	2021	2022	2023	2024	2025	2026	2027	2028	2029	2030	2031
1	72,3420	1/2			R			1/2			R			1/2		
2	41,8365		1/2			R			1/2			R			1/2	
3	58,9050			1/2			R			1/2			R			1/2
4	40,8602		R		1/2			R			1/2			R		
5	94,2099			R		1/2			R			1/2			R	
6	55,3531				R		1/2			R			1/2			R
7	46,7041		1/2			R		1/2			R			1/2		
8	121,4598			1/2			R		1/2			R			1/2	
9	35,7708				1/2			R		1/2			R			1/2
10	68,6008		R			1/2			R		1/2			R		
11	41,6051			R			1/2			R		1/2			R	
12	107,2255				R			1/2			R		1/2			R
784,8728																
<b>Secteur 2</b> <i>Entretien, Futaie régulière, Forêts feuill +G5.8</i>																
Coupe	Etendue Ha	2017	2018	2019	2020	2021	2022	2023	2024	2025	2026	2027	2028	2029	2030	2031
1	60,7178	1/4			1/2			3/4			R			1/4		
2	44,2854		1/4			1/2			3/4			R			1/4	
3	60,1880			1/4			1/2			3/4			R			1/4
4	51,5846		R		1/4			1/2			3/4			R		
5	40,2781			R		1/4			1/2			3/4			R	
6	58,5381				R		1/4			1/2			3/4			R
7	43,3290	3/4				R		1/4			1/2			3/4		
8	40,4265		3/4				R		1/4			1/2			3/4	
9	52,5723			3/4				R		1/4			1/2			3/4
10	58,4742		1/2		3/4				R		1/4			1/2		
11	54,3728			1/2		3/4				R		1/4			1/2	
12	84,4860				1/2		3/4				R		1/4			1/2
<b>Explicatifs des secteurs</b>																
N° 1 Rotation : 6 Intervalle entre les coupes : 1 Coupe de départ : 1 Exercice de départ : 2014																
N° 2 Rotation : 12 Intervalle entre les coupes : 1 Coupe de départ : 1 Exercice de départ : 2014																

### Calendrier des coupes

- Recette de ventes équilibrées basés sur les surfaces de peuplements en âge d'exploitation
- Cohérence géographique
- Charge de travail par triage



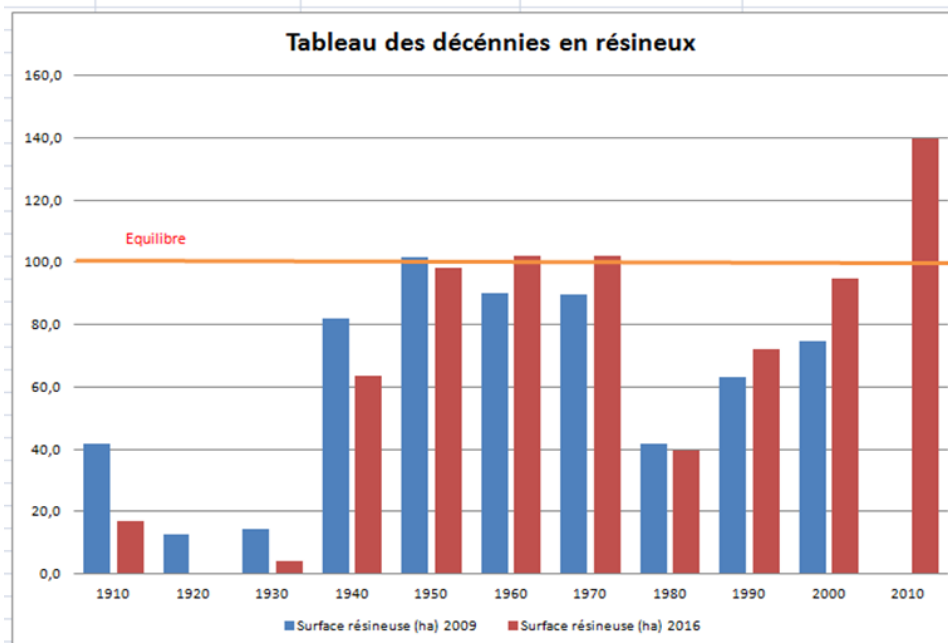
### 3. Programme des coupes sur le terrain



### 4. Répartition des résineux par décennie et évolution

Commune de Rendeux

	Surface résineuse (ha) 2009	Surface résineuse (ha) 2016	Surface bois < 1940 (2009)	Surface bois < 1940 (2016)
1910	41,8	16,7		
1920	12,5	0,0		
1930	14,2	4,2	68,5	20,9
1940	81,9	63,6		
1950	101,7	98,4		
1960	90,2	102,0		
1970	89,8	102,0		
1980	41,7	39,8		
1990	63,3	72,3		
2000	74,7	95,0		
2010		139,8		
<b>Total</b>	<b>611,8</b>	<b>733,8</b>		



#### 4. Volume résineux prélevé : Recettes / Dépenses

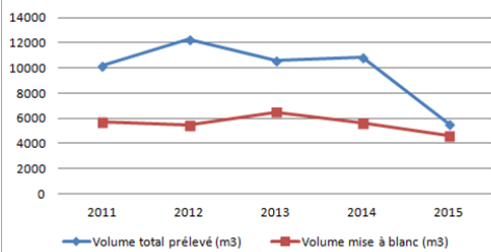
Commune de Rendeux

	Volume total prélevé (m3)	Volume mise à blanc (m3)	Surfaces de mise à blanc (ha)
2011	10220	5679	12,0
2012	12276	5448	11,6
2013	10640	6509	13,8
2014	10854	5656	12,0
2015	5559	4602	9,8

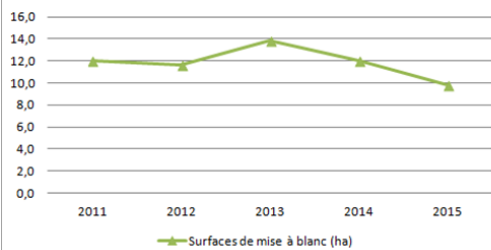
Commune de Rendeux

	Dépenses estimées	Recettes ventes de bois	% Investissement
2011	101 459 €	588 852 €	17%
2012	61 597 €	715 917 €	9%
2013	110 727 €	717 060 €	15%
2014	130 837 €	685 051 €	19%
2015	75 981 €	365 033 €	21%
2016	80 429 €		
<b>Moy</b>	<b>93 505 €</b>	<b>614 383 €</b>	<b>15%</b>

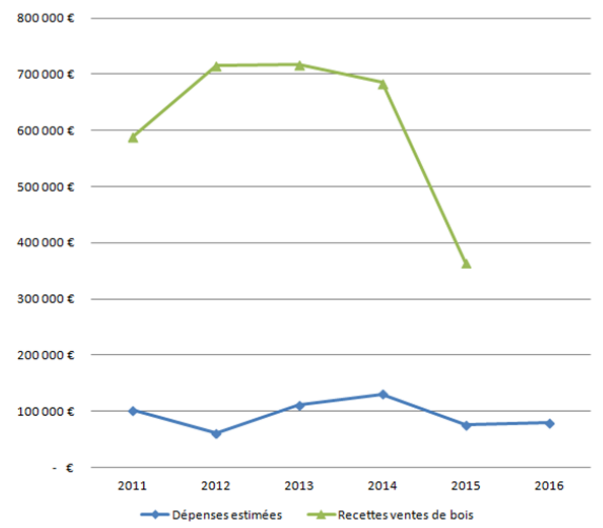
Volume prélevé (m3)



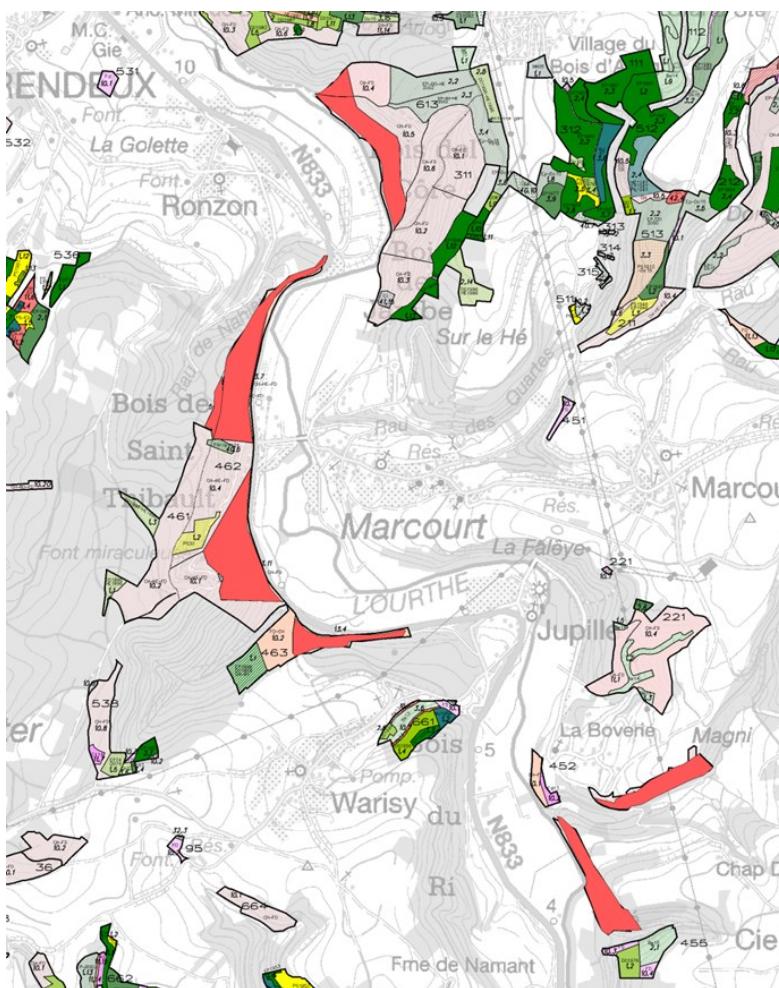
Surfaces de mise à blanc (ha)



Recettes et Dépenses



#### 5. Réserves intégrales : situation actuelle





## 5. Réserves intégrales : modifications

